

# HiPP BIO GETREIDEBREI

Für eine sichere und ausgewogene Ernährung Ihres Babys – mit all unserer Sorgfalt kontrolliert.

## 5-Korn

- ✓ Mit babygerechtem Bio-Getreide
- ✓ ohne Zuckerzusatz\*
- ✓ Kompromisslos kontrolliert
- ✓ ohne Zusatz von Milch
- ✓ Schonende Verarbeitung - sanft zu Babys Bäuchlein
- ✓ Vielfältige Zubereitungs- und Verwendungsmöglichkeiten\*\*

\* Zutaten enthalten von Natur aus Zucker  
\*\* siehe Seitenfläche



Für Sie getestet und empfohlen:



Wenn Sie mehr zu unserem Bio-Getreide erfahren wollen:



## FÜR DAS KLIMA IST BIO DAS BESTE.

Die ersten klimapositiven Getreidebreie in HiPP-Spitzenqualität:



Klima-positiv

HiPP trägt aktiv zum Klimaschutz bei: Gemeinsam verbessern wir mit jedem HiPP-Brei die Klimabilanz. [hipp-klimapositiv.com](http://hipp-klimapositiv.com)



Das HiPP-Bio-Siegel garantiert höchste Qualität und übertrifft die gesetzlichen Bio-Anforderungen. [bioweitergedacht.com](http://bioweitergedacht.com)

BIOLOGISCH



HR-EKO-07

EU-/Nicht-EU-Landwirtschaft

Ökologisch verpackt:

Siehe Unterseite

SEI HiPP – TRENN MIT!



Karton aus Altpapier



Mineralölfreie Druckfarben auf Pflanzenölbasis

Bei Fragen zur Ernährung Ihres Babys:

HiPP GmbH & Co. Vertrieb KG, D-85273 Pfaffenhofen  
HiPP Austria GmbH, A-4810 Gmunden  
HiPP Elternservice: D: 08441/757-384, A: 07612/76577-104  
[hipp.de](http://hipp.de) [hipp.at](http://hipp.at)

Mindestens haltbar bis: siehe Deckellasche

Bio-Getreidebrei 5-Korn  
DA30405 e 200g

### Die besonderen HiPP-Zutaten:

Vollkornmehl\* 80% (Hafer\*, Weizen\*, Gerste\*, Dinkel\*, Roggen\*), Weizengrieß\*, Vitamin B<sub>1</sub>.

\*aus biologischer Erzeugung

☞ Dinkel ist eine Weizenart

Durchschnittliche Nährwerte in 100 g (% Tagesbedarf\*\*)

Energie	1609 kJ / 381 kcal
Fett	3,9 g
davon:	
- gesättigte Fettsäuren	0,6 g
Kohlenhydrate	69,7 g
davon:	
- Zucker <sup>1</sup>	1,8 g
Ballaststoffe	9,2 g
Eiweiß	12,1 g
Salz <sup>2</sup>	< 0,05 g
Natrium	< 0,02 g
Vitamin B <sub>1</sub>	1,5 mg (300%)

Durchschnittliche Nährwerte pro zubereiteter Portion\* (% Tagesbedarf\*\*)

Energie	622 kJ / 148 kcal
Fett	4,4 g
davon:	
- gesättigte Fettsäuren	2,3 g
Kohlenhydrate	20,0 g
davon:	
- Zucker <sup>1</sup>	5,1 g
Ballaststoffe	2,0 g
Eiweiß	6,0 g
Salz <sup>2</sup>	0,13 g
Natrium	0,05 g
Vitamin B <sub>1</sub>	0,37 mg (74%)

\*Halbmilchbrei: 22 g Produkt + 100 ml Vollmilch (3,5% Fett) + 100 ml Wasser  
\*\*gemäß Referenzwert

<sup>1</sup> natürlicher Zuckergehalt aus den Zutaten

<sup>2</sup> errechnet aus dem natürlichen Gehalt der Zutaten

Je nach Art der Zubereitung können sich unterschiedliche Nährwerte pro Portion ergeben.

AB 6. MONAT



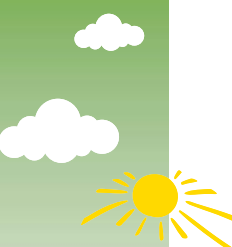
Klima-positiv

# HiPP

## BIO GETREIDEBREI

## 5-Korn

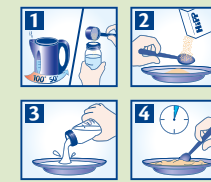
ohne Zuckerzusatz



ohne Milch

### Zubereitungsmöglichkeiten:

Mit Milchnahrung:



- 1 Frisches Trinkwasser abkochen und auf ca. 50 °C abkühlen lassen. Ca. 200 ml Milchnahrung (z.B. HiPP 2 BIO COMBIOTIK®) zubereiten.
- 2 3 – 4 Esslöffel (22 g) 5-Korn-Brei in einen Teller geben.
- 3 Zubereitete Milchnahrung dem Breipulver zugeben und umrühren.
- 4 Quellen lassen bis gewünschte Beschaffenheit erreicht ist. Temperatur prüfen, z.B. mit dem HiPP Thermometer.

Weitere Möglichkeiten:

• Als Halbmilch-Brei<sup>1</sup>: 100 ml Vollmilch + 100 ml Wasser in einen Topf geben und aufkochen lassen. Auf ca. 50 °C abkühlen lassen. Nun Anleitung (siehe oben) ab Schritt 2 befolgen.

• Als Getreide-Obst-Brei

• Als Brei mit HA-Nahrung

<sup>1</sup> Die Zugabe von Wasser ist erforderlich, um den Eiweißgehalt der Kuhmilch kindgerecht zu reduzieren.

### Wichtige Hinweise:

- Für die Gesundheit Ihres Babys ist es wichtig, dass Sie die Zubereitungs- und Dosierungsanleitung einhalten. Den Brei immer mit dem Löffel füttern und für jede Mahlzeit frisch zubereiten. Speichelkontakt kann den Brei verflüssigen.
- Den geöffneten Beutel nach Produktentnahme wieder verschließen, trocken und bei Raumtemperatur aufbewahren. Inhalt innerhalb von 3 – 4 Wochen aufbrauchen.
- Bitte erwärmen Sie den Brei nicht in der Mikrowelle (Verbrühungsgefahr!).
- Achten Sie auf eine ausgewogene Ernährung und gesunde Lebensweise Ihres Babys und auf die regelmäßige Zahnpflege schon ab dem ersten Zahnchen.